



MONITORMAGIC



Verlängern Sie die Laufzeit Ihrer Infrastruktur

MonitorMagic bietet Ihnen eine umfassende, unternehmensbreite Lösung für die zentrale Verwaltung von Leistung und Verfügbarkeit Ihrer Hardware, Betriebssysteme und Anwendungen. Mit MonitorMagic erhalten System-Administratoren die vollständige Kontrolle über die verteilten Netzwerkkomponenten. Mögliche Probleme können identifiziert und gelöst werden, bevor der Endbenutzer davon betroffen ist. Dies resultiert in erhöhter Zufriedenheit der Endbenutzer bei gleichzeitiger Verringerung des Zeitaufwands der System-Administratoren.

VORTEILE

Niedrigere Gesamtkosten

MonitorMagic erhellt die dunklen Punkte Ihres Netzwerks. Durch die effektive Kombination von proaktiver Leistungsüberwachung, Logdatei-Archiven, Anwendungsmittelwerten, Trendanalyse und Diagrammen können einfach und schnell Schwachpunkte in Hardware und Software erkannt und behandelt werden, bevor der Endbenutzer davon betroffen ist. Hierdurch werden die Kosten der Netzwerkverwaltung gesenkt. Darüber hinaus können unnötige Investitionen in Hardware vermieden werden, indem Sie die Trendanalyse über das zukünftige Leistungsbedürfnis vorrausschauend interpretieren.

Überwachen von Hardware, Betriebssystem und Anwendungen

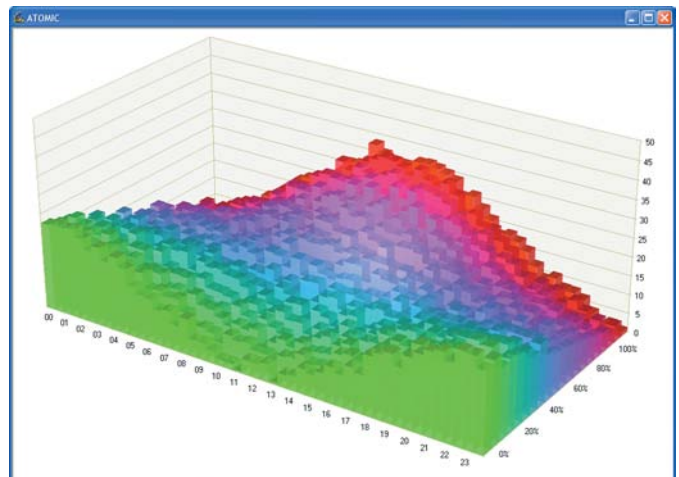
MonitorMagic läuft auf allen Workstations und Servern unter den Versionen von Windows 2003/XP/2000/NT und kann Daten über Leistung und Status von jeder virtuellen Netzwerkkomponente einholen, z.B. von Betriebssystemen, von SNMP-fähigen Netzwerkkomponenten, von Dell®- und HP/Compaq®-Servern, von Druckern, von Active Directory's, von Exchange, von SQL-Servern, Terminalservern und vielen anderen.

Zentrales Überwachen und Datenabfrage ohne Agenten

MonitorMagic's einzigartige Client-Server-Architektur garantiert eine problemlose Installation von Client und Agent. Sowohl der MonitorMagic-Client als auch der -Agent können auf jedem beliebigen Server oder jeder beliebigen Workstation unter Windows 2003/XP/2000/NT installiert werden. Ein einzelner MonitorMagic-Agent kann mehrere Computer oder Geräte auf Abstand überwachen, ohne dort Software zu installieren oder eine Spur zu hinterlassen. Jeder Agent kann zum Speichern der überwachten Daten mit einer Datenbank verbunden werden, und mehrere Agenten können gemeinsam eine zentrale Datenbank verwenden.

Geeignet für Netzwerke mit nur einem Server bis hin zu komplexen WAN-LAN-Netzwerken

Mit MonitorMagic können Sie Ihre Netzwerkumgebung überwachen und verwalten, unabhängig von der Komplexität Ihres Netzwerks. Es spielt keine Rolle,



ob Sie ein Netzwerk mit einem einzelnen Server oder ein komplexes WAN-hybridisiertes Netzwerk betreiben. MonitorMagic bietet Ihnen die geforderte Leistung und lässt sich an Ihre Bedürfnisse anpassen. MonitorMagic-Agenten können lokal im zentralen Netzwerk oder ausgelagert in jedem beliebigen Teil Ihres Netzwerks arbeiten. Auch können Agenten von überall her verwaltet und konfiguriert werden.

Archivieren der Ereignis-Logdateien und Erstellen von Berichten

MonitorMagic enthält ein umfangreiches Tool zur Abfrage von Berichtsdaten. Sie können z.B. alle Server nachts abfragen und alle Windows-Logdateien versammeln. Diese Logdateien können in einer zentralen Datenbank (Microsoft® Access, SQL-Server oder MSDE) gespeichert werden. Mit dem mitgelieferten Berichtsgenerator und dem -editor können Sie aus diesen Daten Berichte erstellen, nach Wahl im firmeneigenen Hausstil, in Echtzeit, auf dem Bildschirm, zum Drucken, für den Export in HTML, oder Sie lassen diese Berichte automatisch und regelmässig an bestimmte Personen (z.B. alle Netzwerk-Administratoren) senden.

