

# Enterprise SSO Manager (E-SSOM)

Medewerkers worden uitgedaagd om een veelvoud aan – vaak sterke en dus moeilijke – wachtwoorden te onthouden. Vrijwel iedere applicatie die zij tijdens hun dagelijkse werkzaamheden gebruiken vereist een andere username/wachtwoord combinatie. Dit resulteert in een onveilige situatie (medewerkers noteren bijvoorbeeld wachtwoorden op post-its) en onnodige calls naar de helpdesk (omdat medewerkers hun username en/of wachtwoord vergeten). Enterprise Single Sign On van Tools4ever neemt het volledige loginproces van eindgebruikers uit handen, waardoor de genoemde situaties worden voorkomen en een veilige en compliant omgeving wordt gegarandeerd.

**Enterprise Single Sign On (E-SSOM)** van Tools4ever is een gecertificeerde oplossing om iedere willekeurige applicatie geschikt te maken voor Single Sign On (SSO). Het loginproces op deze applicaties wordt dan automatisch uitgevoerd waardoor handmatige invoer van usernames en wachtwoorden door de eindgebruiker achterwege blijft. E-SSOM werkt voor iedere versie van de applicatie die met behulp van E-SSOM automatisch wordt ingelogd en vanaf ieder werkstation.

## Hoe werkt E-SSOM voor u?

E-SSOM haakt in op het niveau van de gebruikersinterface. E-SSOM werkt als onafhankelijke derde partij software en maakt geen gebruik van technische interfaces van de applicaties waarin automatisch ingelogd moet worden. De applicatie werkt als een service op ieder werkstation en wordt automatisch geactiveerd wanneer een inlogdialoog wordt getoond. Afhankelijk van de instellingen in E-SSOM wordt het invullen van de username, wachtwoord en het indrukken van de OK-knop door E-SSOM automatisch afgehandeld. Eindgebruikers zien wellicht kort het inlogscherm maar hoeven geen actie te ondernemen. Zij kunnen gelijk aan het werk met de applicatie en dat resulteert in een verhoogd productiviteitsniveau bij medewerkers.

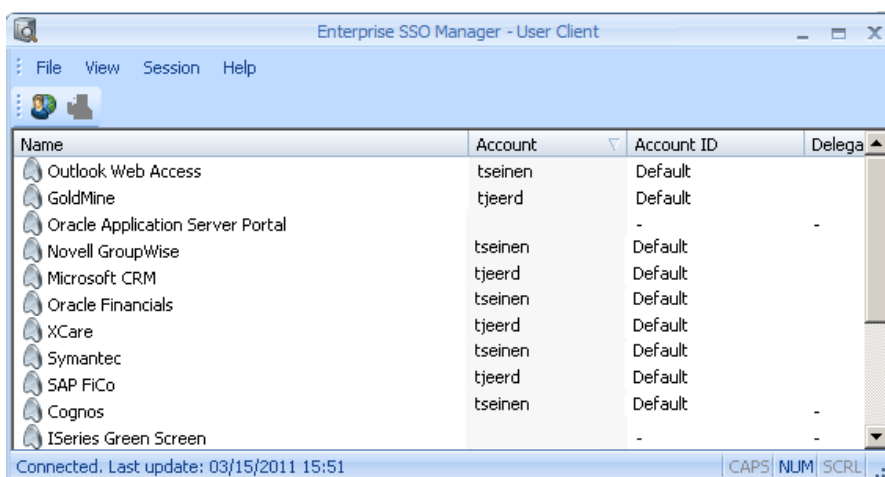
## SSO voor iedere applicatie

E-SSOM ondersteunt een honderdtal vooraf geconfigureerde applicaties. Voor deze applicaties geldt een automatische login met E-SSOM. Naast de geconfigureerde applicaties is het ook mogelijk om middels de geavanceerde interface die E-SSOM biedt iedere gewenste inlogactie te automatiseren.

**E-SSOM ondersteunt zodoende 100% van uw applicatie- en systeemlandschap.**

### Belangrijkste voordelen **E-SSOM**

- ▶ Slechts één username/wachtwoord combinatie voor eindgebruikers en daardoor eenvoud voor de eindgebruiker;
- ▶ Verminderen van wachtwoordgerelateerde calls naar de helpdesk;
- ▶ Snelle toegang tot alle geautoriseerde applicaties waardoor eindgebruiker productiever is;
- ▶ Verbeterde beveiliging van enige overgebleven aanmeldprocedure omdat wachtwoorden niet worden genoteerd.



Name	Account	Account ID	Delega
Outlook Web Access	tseinen	Default	
GoldMine	tjeerd	Default	
Oracle Application Server Portal		-	-
Novell GroupWise	tseinen	Default	
Microsoft CRM	tjeerd	Default	
Oracle Financials	tseinen	Default	
XCare	tjeerd	Default	
Symantec	tseinen	Default	
SAP FiCo	tjeerd	Default	
Cognos	tseinen	Default	
ISeries Green Screen		-	-

Connected. Last update: 03/15/2011 15:51

E-SSOM ondersteunt honderden applicaties en systemen

## Fast User Switching

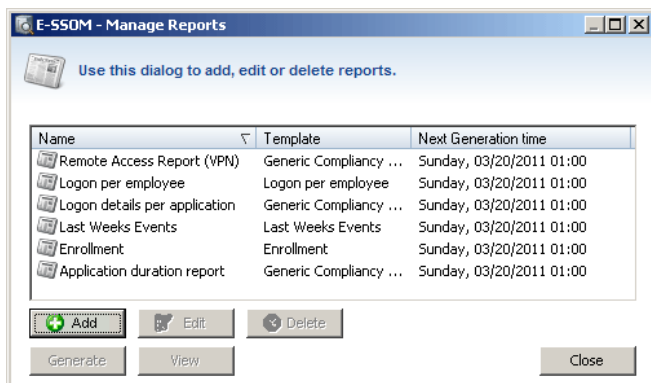
Bij veel organisaties wordt een PC door meerdere personen gebruikt. Om geen kostbare tijd te verliezen met inloggen binnen Windows en opstarten van applicaties wordt vaak gebruik gemaakt van één generiek user account. Dit is echter niet veilig omdat gebruikers zo onterecht toegang krijgen tot bepaalde informatie. Dat is een doorn in het oog als het gaat om audits en compliancy.

Met Fast User Switching is een werkstation inclusief applicaties snel beschikbaar. Een gebruiker hoeft alleen maar in te loggen op E-SSOM in plaats van het trage Windows, waarna de applicaties waarvoor hij geautoriseerd is automatisch worden opgestart en er automatisch op ingelogd wordt. Als de applicatie al is opgestart, dan hoeft er alleen op inlogt te worden. Door gebruik te maken van een smartcard (gebruikerspas) kan dit proces nog verder vereenvoudigd en versneld worden. Wanneer een gebruiker de smartcard in de lezer doet, wordt dit herkend door E-SSOM en wordt de gebruiker automatisch gewisseld, ingelogd en worden de juiste applicaties opgestart, zonder dat de gebruiker hier iets voor hoeft te doen.

## Follow Me

De Follow Me functionaliteit is een alternatief voor Fast User Switching en werkt alleen in combinatie met Citrix of Terminal Services. De gebruiker start met het inloggen op het netwerk en het opstarten van de benodigde applicaties (E-SSOM zorgt voor het automatisch inloggen). Als deze gebruiker van werkplek wisselt dan heeft hij de mogelijkheid om de ingelogde sessie 'mee te nemen' naar een andere werkplek. De gebruiker heeft direct toegang tot de al eerder gestarte desktop met de openstaande applicaties.

Net als bij Fast User Switching is het mogelijk om het wisselen van gebruikers te koppelen aan een smartcard. Hierdoor hoeft een gebruiker zich alleen bekend te maken met een pasje en optioneel een PIN-code.



Out-of-the-box rapportage

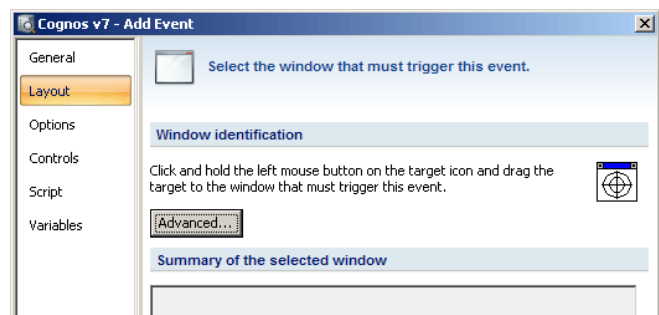
## Technical features

### Interfaces met applicaties

- ▶ Koppeling mogelijk met diverse applicaties, zoals 32 bits en 64 bits windows, Internet Explorer websites, Silverlight, Commandline, Telnet en Java applicaties.

### Eenvoudige configuratie van applicaties

- ▶ Indien een applicatie niet standaard beschikbaar is, is het mogelijk om deze zelf toe te voegen middels de E-SSOM drag-and-drop interface. Via een cross-hair is het mogelijk om het inlogscherf met username, wachtwoord en OK-button te definiëren.



Eenvoudige configuratie

### Password Policies

- ▶ E-SSOM kan Password Policies afdwingen bij alle applicaties die worden ondersteunt;
- ▶ E-SSOM kan verlopen wachtwoorden automatisch aanpassen.

### Integratie met andere IdM-oplossingen van Tools4ever

- ▶ Integratie met User Management Resource Administrator voor provisioning en de-provisioning van users naar alle applicaties;
- ▶ Integratie met Self Service Password Reset Management waardoor eindgebruikers zelfstandig hun wachtwoord kunnen resetten.

### Auditing & Security

- ▶ Alle events in E-SSOM worden gelogd voor eventuele compliance rapportages;
- ▶ Rapportages kunnen vanuit E-SSOM gegenereerd en gemaïld worden.

### Algemeen

- ▶ Ondersteunt alle vormen van login, zoals smart cards, PIN-codes en fingerprints;
- ▶ Tijdelijke delegation van login naar ander account mogelijk;
- ▶ Offline modus.

## Systeemeisen

### Hardware:

Pentium 4 of hoger, tenminste 1 GB RAM, tenminste 1 GB diskruimte aanbevolen

### Software:

Windows Operating Systems (vanaf Windows XP), zowel 32-bits als 64-bits. VMware, Citrix en Novell ondersteuning.